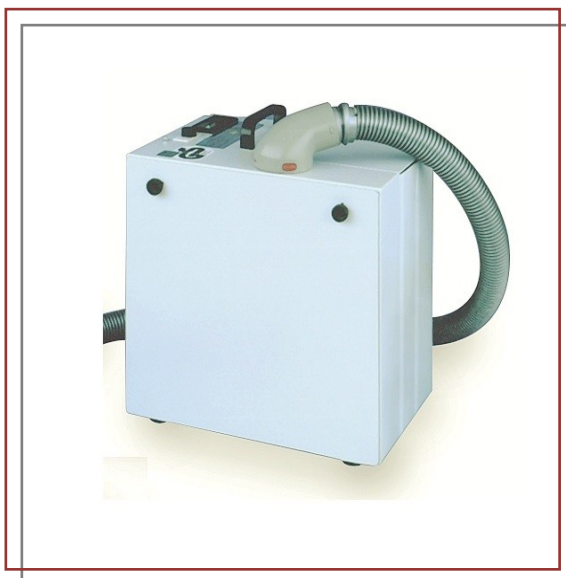
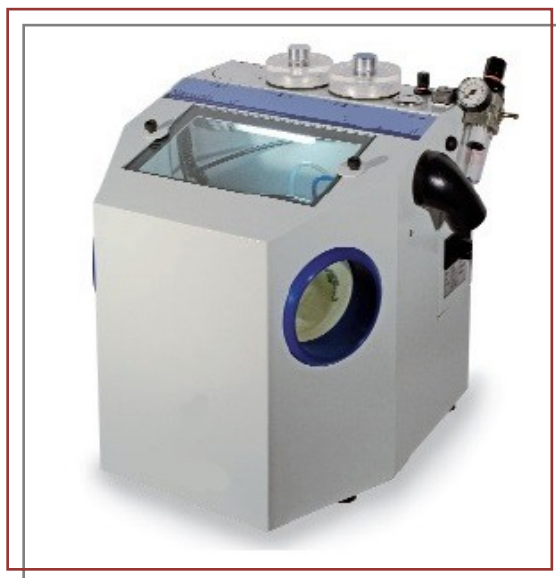


## ΘΑΛΑΜΟΣ ΑΜΜΟΒΟΛΗΣ ΔΥΟ ΥΛΙΚΩΝ ΜΕ ΑΠΟΡΡΟΦΗΣΗ



Αποτελείται από θάλαμο εργασίας με δυο ανεξάρτητα δοχεία υλικού και μηχανισμό απορρόφησης των απορριμάτων της αμμοβολής.

### ΧΑΡΑΚΤΗΡΙΣΤΙΚΑ

ΔΙΑΣΤΑΣΕΙΣ: 49 x 42 x 48cm

ΒΑΡΟΣ: 24 kg

ΙΣΧΥΣ : 10W

ΔΥΟ ( 2 ) ανεξάρτητα δοχεία υλικών κατασκευασμένα από αλουμίνιο

Σύστημα Προστασίας από την υγρασία ( anti moisture system )

Ακριβές σύστημα στόχευσης αμμοβολής

Εργονομική καμπίνα

Πνευματικοί ποδοδιακόπτες

Μανόμετρο πίεσης

Εσωτερικός φωτισμός καμπίνας με On/Off

Μεγάλη οθόνη ελέγχου - προστασίας

Δύο εργονομικές εισοδοι χειρών.

Δύο νέα πολύ σκληρά ακροφύσια τεχνολογίας Widia 0,8 - 1,2 & 1,5 mm ως standard με τον εξοπλισμό.

Σύστημα απορόφησης

Όλος ο εξοπλισμός κατασκευάζεται σύμφωνα με τους κανονισμούς της CE και σύμφωνα με τα πρότυπα ποιότητας που καθορίζονται από την TUV.

Non Stop δοχεία με σύστημα πρόληψης στο σχηματισμό υγρασίας (anti moisture).

Η εκτόξευση του υλικού είναι σταθερή και ακριβής με κάθε μέγεθος των λειαντικών οξειδίων αλουμινίου και υαλοσφαιριδίων που χρησιμοποιούνται γενικά στο εργαστήριο

Κατασκευή με ορθολογικό σχεδιασμό χρησιμοποιώντας τα καλύτερα υλικά που διατίθενται στην αγορά, μηχανισμό κατά της υγρασίας και εξελιγμένα ηλεκτρονικά συστήματα.

\*\* Απαραίτητη προϋπόθεση λειτουργίας ο μηχανισμός απορρόφησης απορριμάτων της αμμοβολής (βλ.φωτό).

[www.volimos.gr](http://www.volimos.gr)